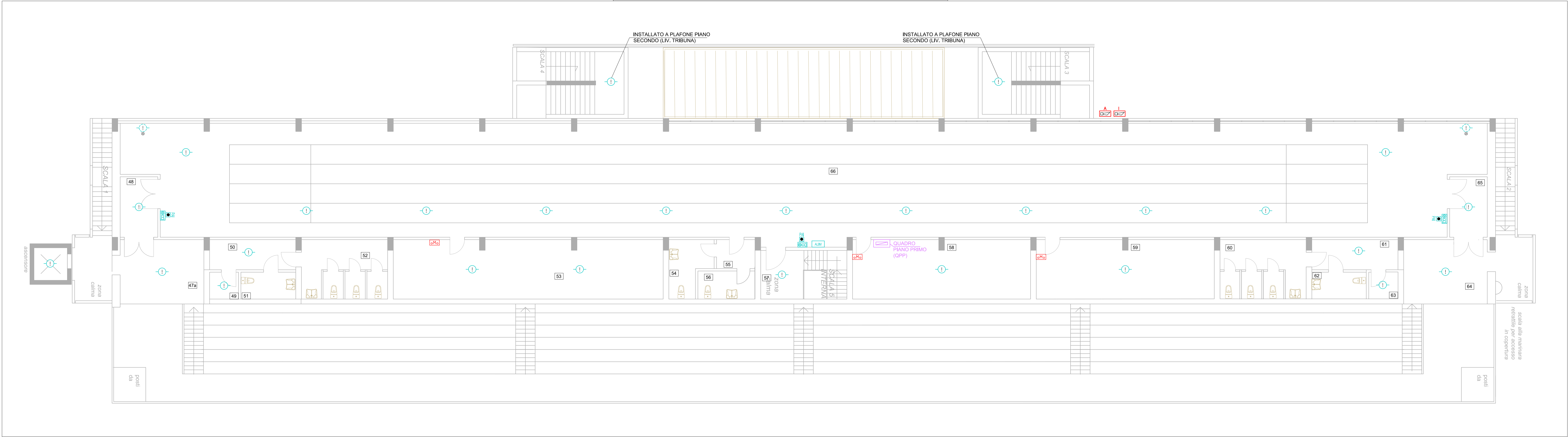
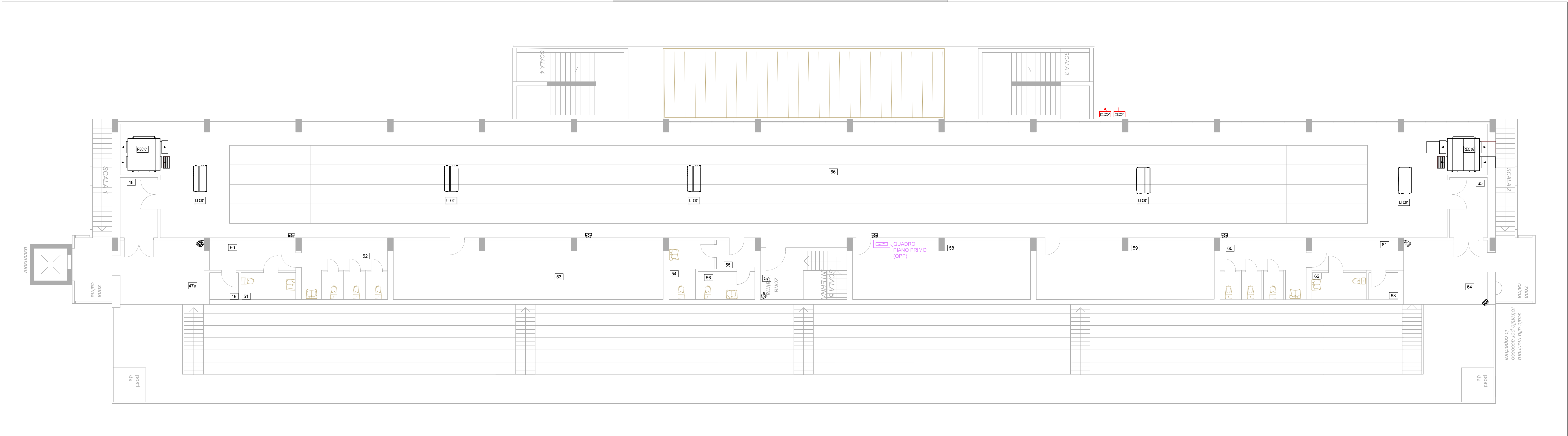


ELENCO LOCALI PIANO 1°	
47a	DISIMPEGNO
48	ZONA CALMA
49	RIPOSTIGLIO
50	DISIMPEGNO
51	BAGNO
52	BAGNO MASCHI
53	SPAZIO ATTREZZATURE
54	ANTIDOPPING
55	DISIMPEGNO
56	ANTIDOPPING
57	DISIMPEGNO
58	SPAZIO ATTREZZATURE
59	BAGNO FEMMINE
60	DISIMPEGNO
61	BAGNO
62	RIPOSTIGLIO
63	DISIMPEGNO
64	ZONA CALMA
65	ZONA RISCALDAMENTO PISTA INDOOR

LAYOUT DISTRIBUZIONE RIVELAZIONE FUMI



LAYOUT DISTRIBUZIONE IMPIANTO ANTINTRUSIONE E DIFFUSIONE SONORA



NOTE GENERALI

1. PER SCHEMA A BLOCCHI RIVELAZIONE INCENDIO VEDERE ELABORATO IE-E19
2. PER SCHEMA A BLOCCHI EVAC VEDERE ELABORATO IE-E20
3. PER SCHEMA A BLOCCHI ANTINTRUSIONE VEDERE ELABORATO IE-E22

62		ALIMENTAZIONE SERRANDA TAGLIAFUOCO CON CAVO FTG180M16 3x2,5mm²
61		ALIMENTATORE 24 Vcc
59		SIRENA ALLARME IMPIANTO ANTINCENDIO E ANTINTRUSIONE
58		RIVELATORE OTTICO DI FUMO: A SOFFITTO / IN CONTROSOFFITTO CON RIPETITORE OTTICO / SU CONDOTTO DI AEREAZIONE COMPLETO DI CAMERA DI ANALISI E RIPETITORE OTTICO
57		PULSANTE ANTINCENDIO
56		TARGA OTTICO ACUSTICA ALLARME ANTINCENDIO
54		DIFFUSORE SONORO A PLAFONE 20W - CERTIFICATO EN54-24
53		SENSORE DI MOVIMENTO IMPIANTO ANTINTRUSIONE
50		MAGNETE PORTA TAGLIAFUOCO
1		QUADRO ELETTRICO
POS	SIMBOLO	DESCRIZIONE

LEGENDA SIMBOLI

PROGETTO ESECUTIVO
Nuovo polo sportivo di atletica
a servizio delle scuole di via Raffaello Sanzio
I Lotto CUP:C71B21006690005
Empoli - Firenze

Proprietà: Comune di Empoli

Il RUP
Ing. Roberta Scardigli

Progettista architettonico
Coordinatore della sicurezza in fase di progettazione
Ing. Sara Malatesti - Ufficio Tecnico Comunale
Via G. del Papa 41, Empoli
Progettista strutturale
Ing. Giuseppe Lorenzo
Via R. Sanzio, 190, Empoli
Progettista impianti e antincendio
INRES s.c.
Via Tevere 60, 50019 Sesto Fiorentino

OGGETTO

LOTTO OPERE PRINCIPALI - PIANO PRIMO SPOGLIATOI
Diffusione sonora - rivelazione fumi - antintrusione

TAV:		Data		Timbro e firma progettista
IE-E10.LOP		Settembre 2022		
Scala	Disegnato	Verificato		
/	P.Caroli			
				Timbro e firma Amministrazione Comunale
	Data	Note		
0	Settembre 2022	Emissione		
1				
2				
3				
Nota bene: Tutte le misure devono essere controllate dallo esecutore del lavoro prima della sua realizzazione. Le eventuali modifiche derivanti, devono essere comunicate ed approvate dal Progettista e D.L.L.				